

Point n°1 : place mairie - place fontaine 1/2	AVP
Commune de BELVEDERE CAMPOFORDO	(Natif Campomonte-Belluno)
Ambiamento praxgers - Entre la mairie et Caselle	Ech. 1/250°
ERBA BARONA PAYSAGE	

RELEVÉ PHOTOGRAPHIQUE

Place de la mairie : dallage.



Détail de la grille de la fontaine à déposer.



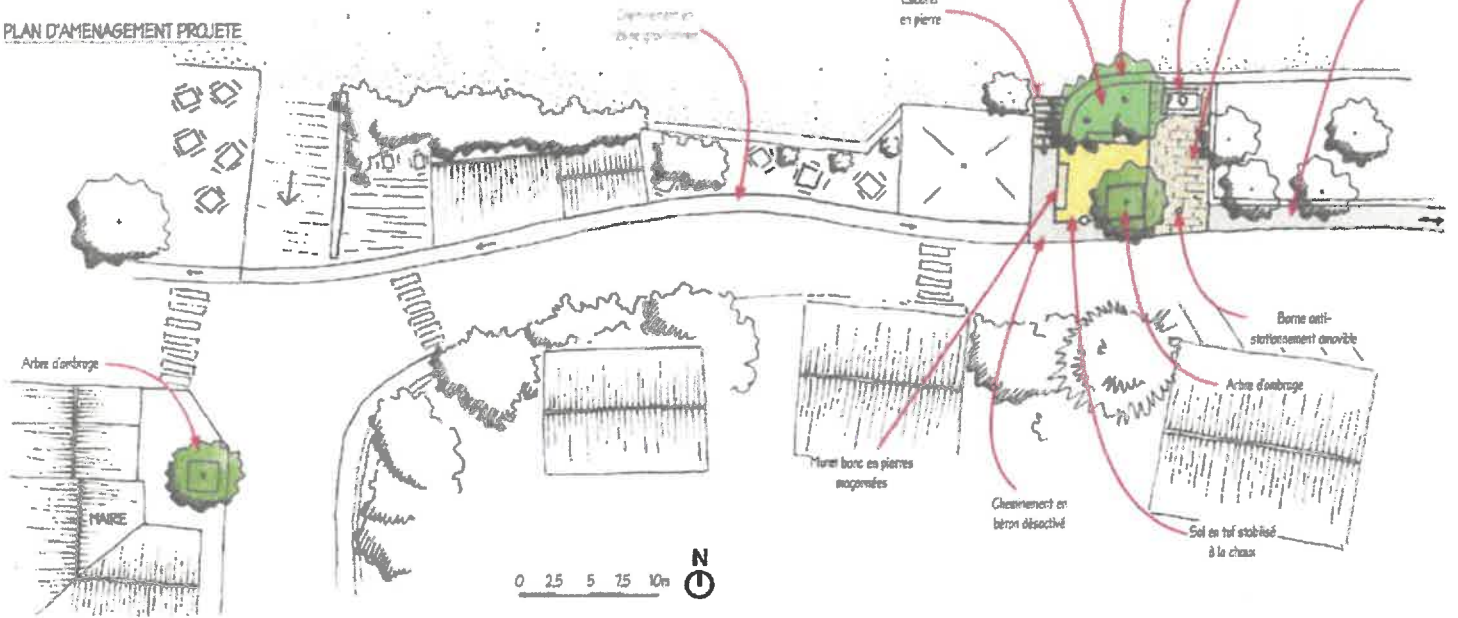
Cheminement en bord de route.



Espace à transformer en place publique.



PLAN D'AMENAGEMENT PROJETE



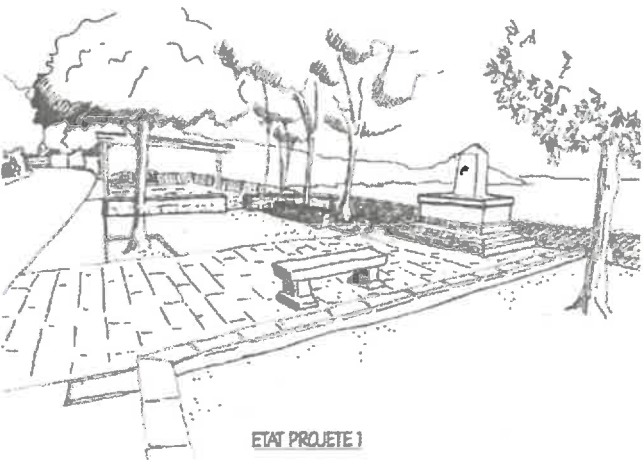
Point n°1 : place mairie - place fontaine 2/2	AVP
Commune de BELVEDERE CAMPOSORO	N°102 Compagnon-Industria 1
Aménagement paysager - Entre la mairie et Caselle	Ech.
ERBA BARONA PAYSAGE	



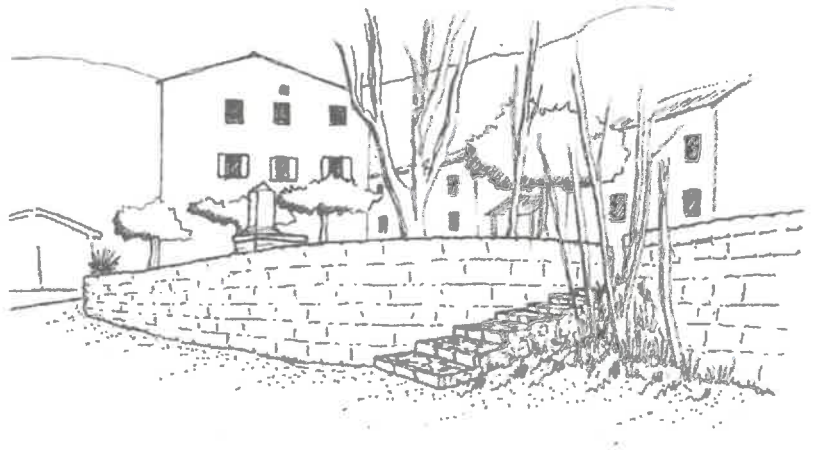
ETAT ACTUEL 1



ETAT ACTUEL 2



ETAT PROJETE 1



ETAT PROJETE 2

Point n°2 : abords du giratoire 1/2	AVP
Commune de BELVEDERE CAMPOMORO	N°644 Compagnie de Soutien 1
Aménagement paysager - Entre la mer et Casale	Ech. 1/250 ^e
ERBA BARONA PAYSAGE	

RELEVÉ PHOTOGRAPHIQUE

Espace incohérent : déconstruit du cheminement piéton, espace vert abandonné...



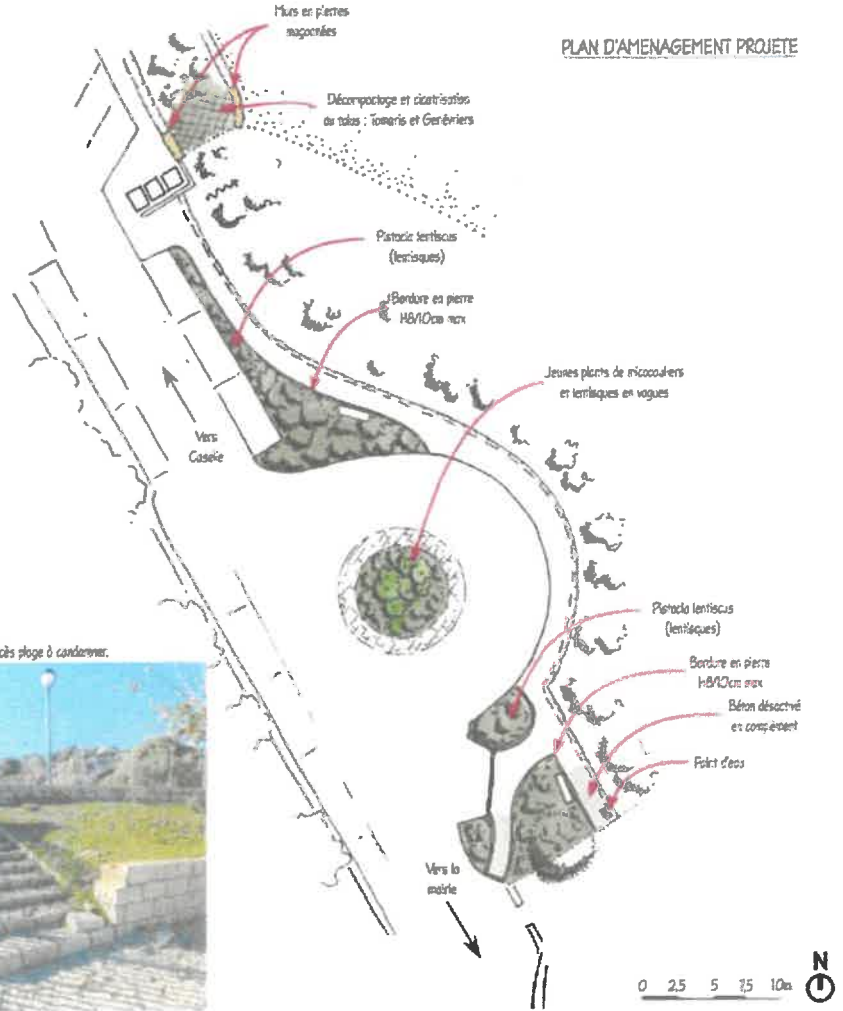
Point d'eau existant



Cheminement piéton en béton sur la rue : très orienté...



Excavter en pierre à démolir; accès plage à condenser.

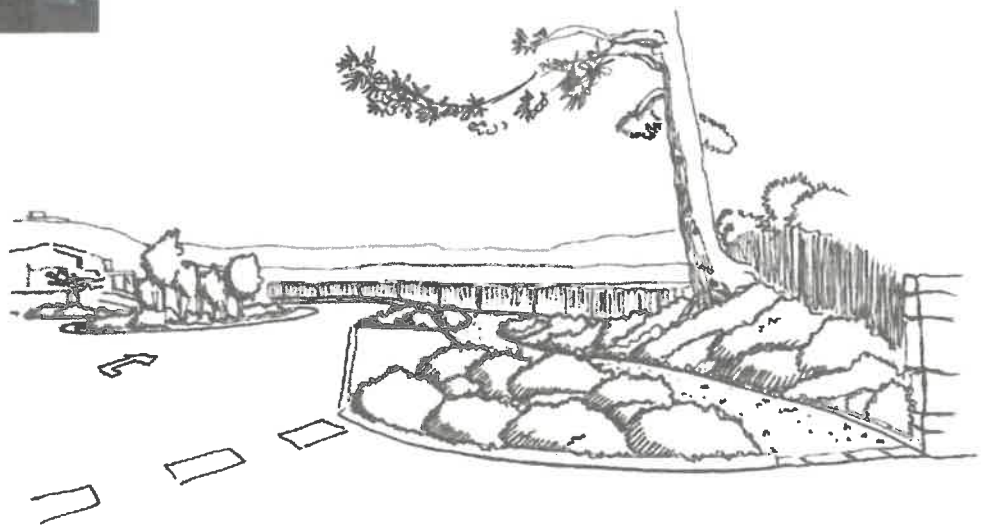


PLAN D'AMENAGEMENT PROJETE

Point n° 2 abords du giratoire 2/2	AVP
Commune de BELVEDERE CAMPOMORO	(Péri. Campomoro-Immerso)
Ambiement paysager - Entre la mer et Caselle	Ech.
FERRA BARONIA PAYSAGE	



ETAT ACTUEL



ETAT PROJETE